

MILANO Via S.Simpliciano Attico 280 mq con terrazzo Vende

Questa residenza esclusiva Ã ubicata in Brera a ridosso della Basilica di san Smpliciano, attico di suggestivo impatto per la vista che gode sui monumeti piÃ¹ importanti di Milano.

Disposta su due livelli con ampio terrazzo e giardino d'inverno.

Imperdibile per coloro che vogliono abitare tra una delle piazze piÃ¹ ambite della Metropoli.



Dove Via San Smpliciano



piano 4-5



cucina



camere: 3



balconi: 3



cantina



portineria



metro



mq 280



livelli 2



soggiorno



bagni: 2



terrazzi: 100 mq



ascensore

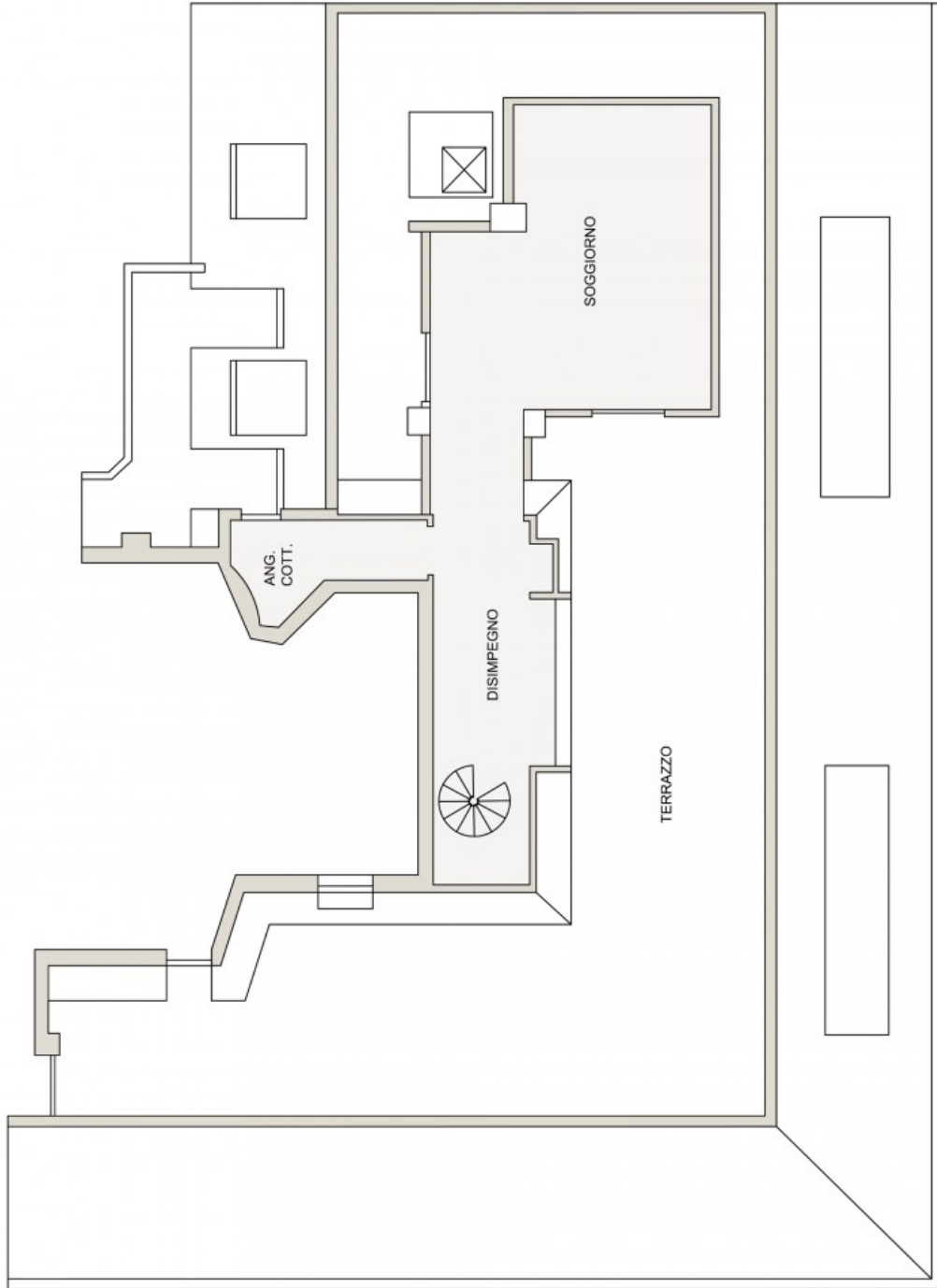


panoramico



classe energetica G 175KW/m2a

Piano 5



Piano 4

